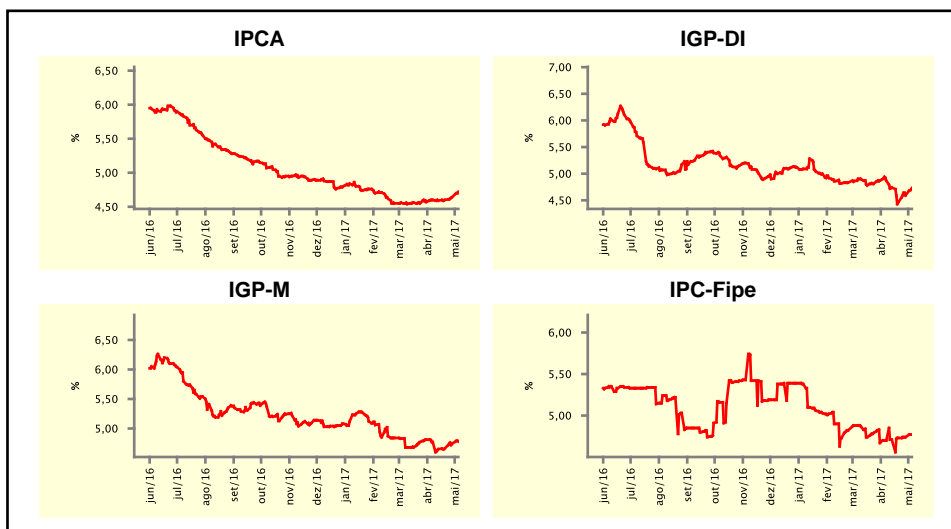


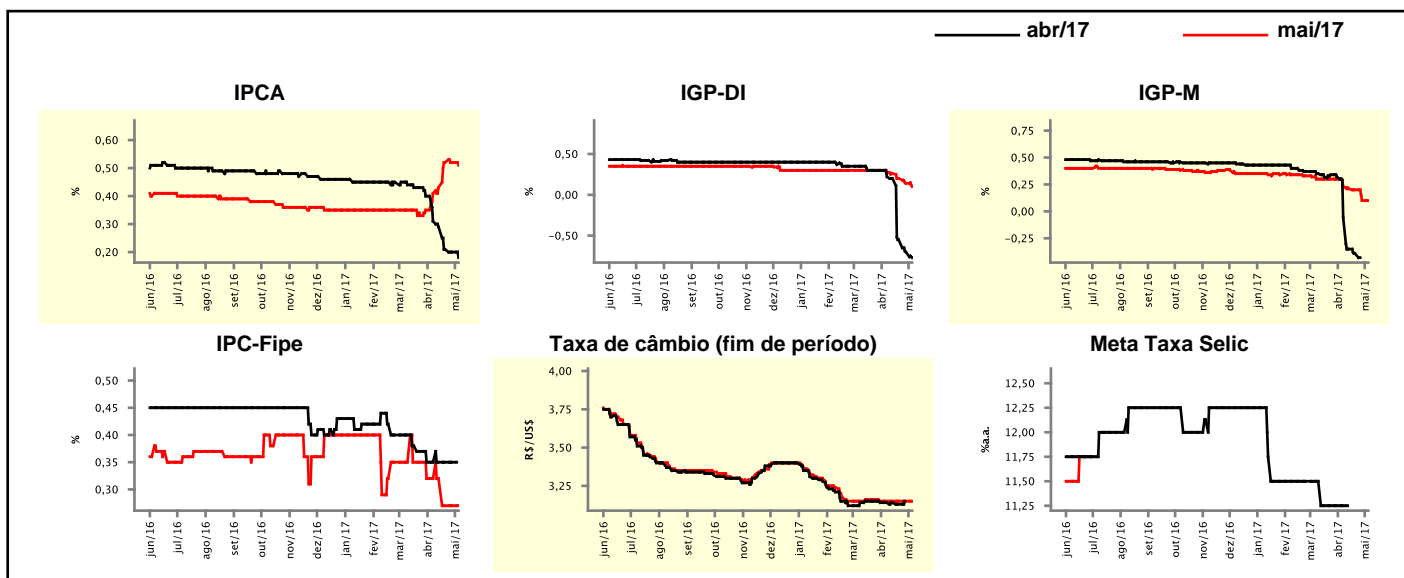
Expectativas de Mercado				
Inflação nos próximos 12 meses suavizada				
Mediana - agregado	Há 4 semanas	Há 1 semana	Hoje	Comportamento semanal*
IPCA (%)	4,60	4,64	4,72	▲ (3)
IGP-DI (%)	4,87	4,59	4,73	▲ (2)
IGP-M (%)	4,77	4,74	4,78	▲ (3)
IPC-Fipe (%)	4,70	4,74	4,77	▲ (5)

* comportamento dos indicadores desde o último Relatório de Mercado; os valores entre parênteses expressam o número de semanas em que vem ocorrendo o último comportamento
 (▲ aumento, ▼ diminuição ou = estabilidade)



Mediana - agregado	Expectativas de Mercado							
	abr/17				mai/17			
	Há 4 semanas	Há 1 semana	Hoje	Comportamento semanal*	Há 4 semanas	Há 1 semana	Hoje	Comportamento semanal*
IPCA (%)	0,31	0,20	0,18	▼ (6)	0,41	0,52	0,51	▼ (1)
IGP-DI (%)	0,22	-0,70	-0,77	▼ (5)	0,28	0,14	0,10	▼ (5)
IGP-M (%)	-0,06	-	-	= (1)	0,23	0,10	0,10	= (1)
IPC-Fipe (%)	0,35	0,35	-	= (2)	0,32	0,27	0,27	= (2)
Taxa de câmbio - fim de período (R\$/US\$)	3,14	-	-	= (5)	3,15	3,15	3,15	= (5)
Meta Taxa Selic (%a.a.)	11,25	-	-	= (5)	-	-	-	= (5)

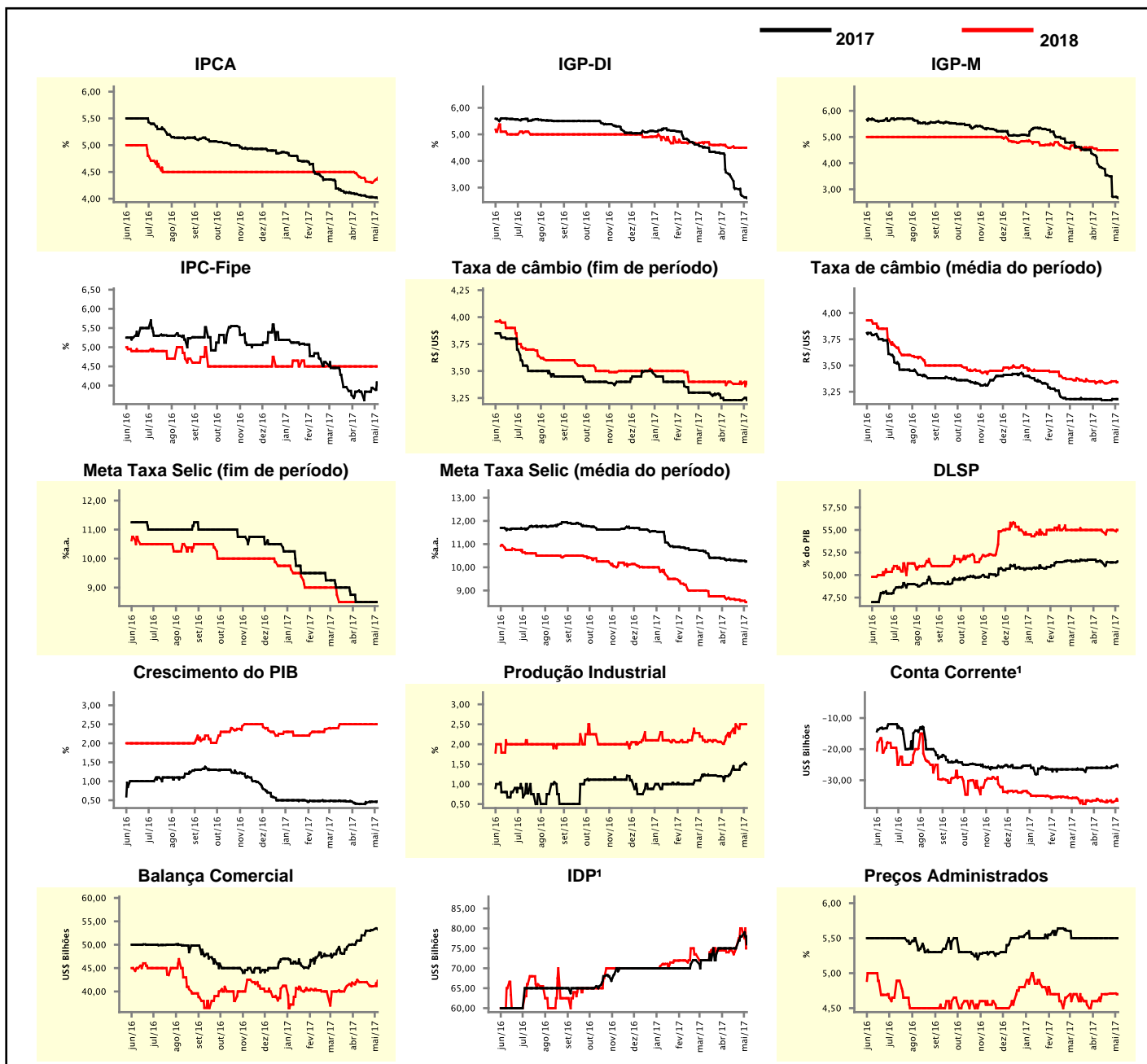
* comportamento dos indicadores desde o último Relatório de Mercado; os valores entre parênteses expressam o número de semanas em que vem ocorrendo o último comportamento
 (▲ aumento, ▼ diminuição ou = estabilidade)



Mediana - agregado	Expectativas de Mercado							
	2017				2018			
	Há 4 semanas	Há 1 semana	Hoje	Comportamento semanal*	Há 4 semanas	Há 1 semana	Hoje	Comportamento semanal*
IPCA (%)	4,09	4,03	4,01	▼ (9)	4,46	4,30	4,39	▲ (1)
IGP-DI (%)	3,57	2,70	2,60	▼ (16)	4,55	4,50	4,50	▬ (3)
IGP-M (%)	3,99	2,71	2,66	▼ (9)	4,50	4,50	4,50	▬ (4)
IPC-Fipe (%)	3,84	3,94	4,08	▲ (2)	4,50	4,50	4,50	▬ (15)
Taxa de câmbio - fim de período (R\$/US\$)	3,23	3,23	3,23	▬ (4)	3,37	3,38	3,40	▲ (1)
Taxa de câmbio - média do período (R\$/US\$)	3,18	3,18	3,18	▬ (1)	3,34	3,35	3,34	▼ (1)
Meta Taxa Selic - fim de período (%a.a.)	8,50	8,50	8,50	▬ (4)	8,50	8,50	8,50	▬ (7)
Meta Taxa Selic - média do período (%a.a.)	10,31	10,28	10,25	▼ (2)	8,63	8,56	8,50	▼ (3)
Dívida Líquida do Setor Público (% do PIB)	51,50	51,40	51,50	▲ (1)	55,00	55,00	55,00	▬ (2)
PIB (% do crescimento)	0,41	0,46	0,47	▲ (3)	2,50	2,50	2,50	▬ (7)
Produção Industrial (% do crescimento)	1,20	1,47	1,49	▲ (4)	2,19	2,50	2,50	▬ (2)
Conta Corrente ¹ (US\$ Bilhões)	-26,00	-25,62	-25,62	▬ (1)	-36,25	-37,00	-36,59	▲ (1)
Balança Comercial (US\$ Bilhões)	50,90	53,15	53,30	▲ (7)	42,49	41,10	42,30	▲ (1)
Invest. Direto no País ¹ (US\$ Bilhões)	75,00	78,00	76,00	▼ (1)	74,00	80,00	75,00	▼ (1)
Preços Administrados (%)	5,50	5,50	5,50	▬ (9)	4,60	4,71	4,70	▼ (1)

* comportamento dos indicadores desde o último Relatório de Mercado; os valores entre parênteses expressam o número de semanas em que vem ocorrendo o último comportamento

(▲ aumento, ▼ diminuição ou = estabilidade)

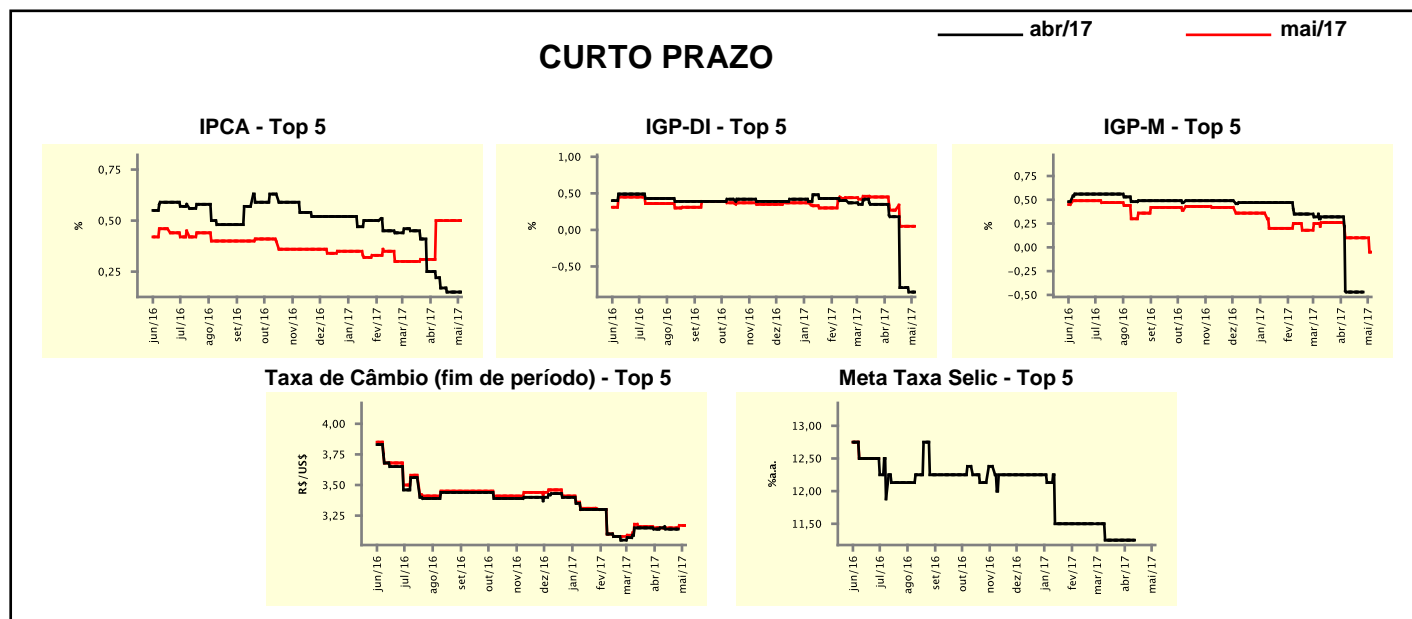


¹ Até 21/4/15, as expectativas de investimento estrangeiro direto (IED) e saldo em conta corrente seguiam a metodologia da 5ª edição do Manual de Balança de Pagamentos do FMI. Em 22/4/15, as instituições participantes foram orientadas a seguir a metodologia da 6ª edição, que considera investimento direto no país (IDP) no lugar de IED e altera o cálculo do saldo em conta corrente. Para mais informações, acesse <http://www.bcb.gov.br/?6MANBALPGTO>.

Expectativas de Mercado								
Mediana - top 5 - curto prazo	abr/17				mai/17			
	Há 4 semanas	Há 1 semana	Hoje	Comportamento semanal*	Há 4 semanas	Há 1 semana	Hoje	Comportamento semanal*
IPCA (%)	0,22	0,15	0,15	≡ (2)	0,50	0,50	0,50	≡ (4)
IGP-DI (%)	0,18	-0,85	-0,85	≡ (1)	0,27	0,05	0,05	≡ (2)
IGP-M (%)	-0,47	-	-	≡	0,10	0,10	-0,05	▼ (1)
Taxa de câmbio - fim de período (R\$/US\$)	3,15	-	-	≡	3,15	3,17	3,17	≡ (1)
Meta Taxa Selic (%a.a.)	11,25	-	-	≡	-	-	-	≡

* comportamento dos indicadores desde o último Relatório de Mercado; os valores entre parênteses expressam o número de semanas em que vem ocorrendo o último comportamento

(▲ aumento, ▼ diminuição ou = estabilidade)



Expectativas de Mercado								
Mediana - top 5	2017				2018			
	Há 4 semanas	Há 1 semana	Hoje	Comportamento semanal*	Há 4 semanas	Há 1 semana	Hoje	Comportamento semanal*
Curto prazo								
IPCA (%)	3,73	3,86	3,85	▼ (1)	4,25	4,25	4,25	≡ (4)
IGP-DI (%)	3,26	2,37	2,37	≡ (1)	4,73	4,73	4,73	≡ (4)
IGP-M (%)	3,38	2,95	2,95	≡ (1)	4,70	4,70	4,70	≡ (4)
Taxa de câmbio - fim de período (R\$/US\$)	3,35	3,35	3,35	≡ (8)	3,45	3,45	3,45	≡ (4)
Meta Taxa Selic - fim de período (%a.a.)	8,63	8,50	8,50	≡ (3)	8,50	8,50	8,50	≡ (7)
Médio prazo								
IPCA (%)	4,11	4,03	3,89	▼ (1)	4,25	4,25	4,25	≡ (4)
IGP-DI (%)	3,48	2,08	2,08	≡ (1)	4,67	4,67	4,67	≡ (4)
IGP-M (%)	3,20	2,40	2,40	≡ (1)	4,75	4,75	4,75	≡ (4)
Taxa de câmbio - fim de período (R\$/US\$)	3,18	3,15	3,15	≡ (1)	3,30	3,30	3,30	≡ (7)
Meta Taxa Selic - fim de período (%a.a.)	8,50	8,50	8,50	≡ (7)	8,50	8,50	8,50	≡ (7)

* comportamento dos indicadores desde o último Relatório de Mercado; os valores entre parênteses expressam o número de semanas em que vem ocorrendo o último comportamento

(▲ aumento, ▼ diminuição ou = estabilidade)

Expectativas de Mercado

Média - top 5 - curto prazo	abr/17				mai/17			
	Há 4 semanas	Há 1 semana	Hoje	Comportamento semanal*	Há 4 semanas	Há 1 semana	Hoje	Comportamento semanal*
IPCA (%)	0,23	0,16	0,16	== (1)	0,42	0,47	0,46	▼ (1)
IGP-DI (%)	0,14	-0,84	-0,84	== (1)	0,29	0,04	0,04	== (1)
IGP-M (%)	-0,53	-	-		0,09	0,09	0,03	▼ (1)
Taxa de câmbio - fim de período (R\$/US\$)	3,15	-	-		3,15	3,16	3,16	== (1)
Meta Taxa Selic (%a.a.)	11,26	-	-		-	-	-	

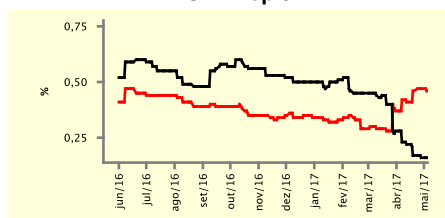
* comportamento dos indicadores desde o último Relatório de Mercado; os valores entre parênteses expressam o número de semanas em que vem ocorrendo o último comportamento

(▲ aumento, ▼ diminuição ou = estabilidade)

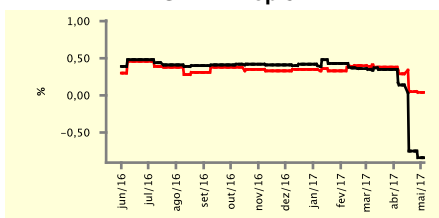
CURTO PRAZO

— abr/17 — mai/17

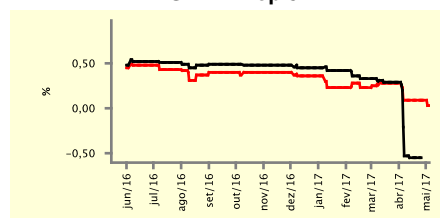
IPCA - Top 5



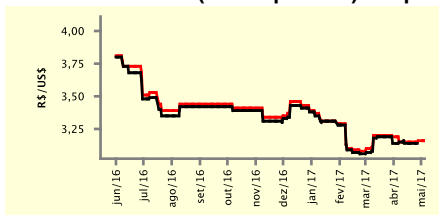
IGP-DI - Top 5



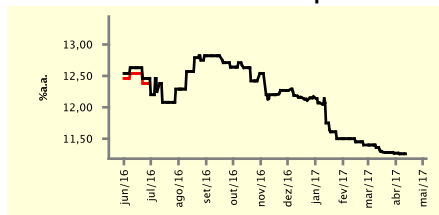
IGP-M - Top 5



Taxa de Câmbio (fim de período) - Top 5



Meta Taxa Selic - Top 5



Expectativas de Mercado

Média - top 5	2017				2018			
	Há 4 semanas	Há 1 semana	Hoje	Comportamento semanal*	Há 4 semanas	Há 1 semana	Hoje	Comportamento semanal*
Curto prazo								
IPCA (%)	3,75	3,54	3,53	▼ (1)	4,22	4,22	4,22	== (4)
IGP-DI (%)	3,60	2,51	2,51	== (1)	4,66	4,63	4,63	== (2)
IGP-M (%)	3,40	2,88	2,81	▼ (2)	4,70	4,70	4,70	== (4)
Taxa de câmbio - fim de período (R\$/US\$)	3,31	3,32	3,32	== (1)	3,46	3,45	3,45	== (3)
Meta Taxa Selic - fim de período (%a.a.)	8,71	8,58	8,52	▼ (8)	8,63	8,64	8,63	▼ (1)
Médio prazo								
IPCA (%)	3,98	3,94	3,91	▼ (1)	4,21	4,21	4,21	== (4)
IGP-DI (%)	3,60	2,30	2,30	== (1)	4,72	4,72	4,72	== (4)
IGP-M (%)	3,61	3,04	3,04	== (1)	4,83	4,83	4,83	== (4)
Taxa de câmbio - fim de período (R\$/US\$)	3,13	3,10	3,10	== (1)	3,34	3,32	3,32	== (1)
Meta Taxa Selic - fim de período (%a.a.)	8,50	8,45	8,45	== (1)	8,50	8,50	8,50	== (6)

* comportamento dos indicadores desde o último Relatório de Mercado; os valores entre parênteses expressam o número de semanas em que vem ocorrendo o último comportamento

(▲ aumento, ▼ diminuição ou = estabilidade)