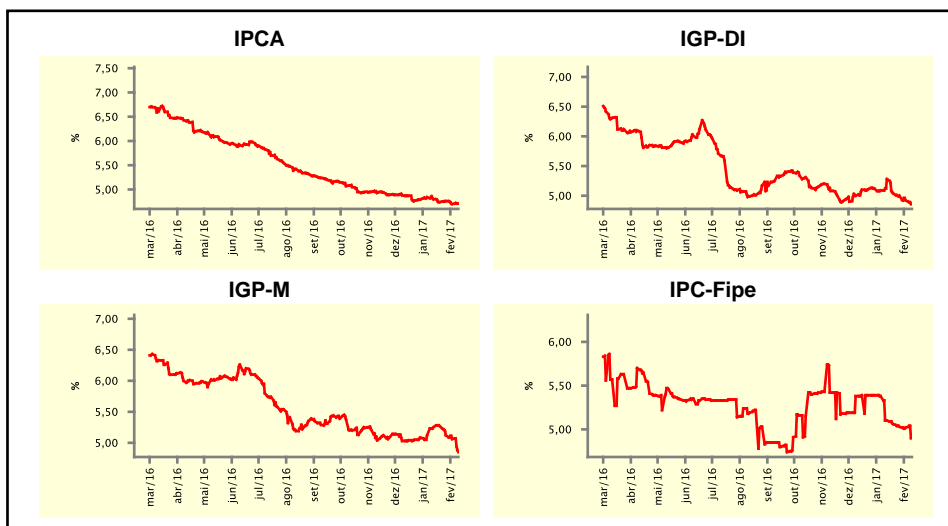


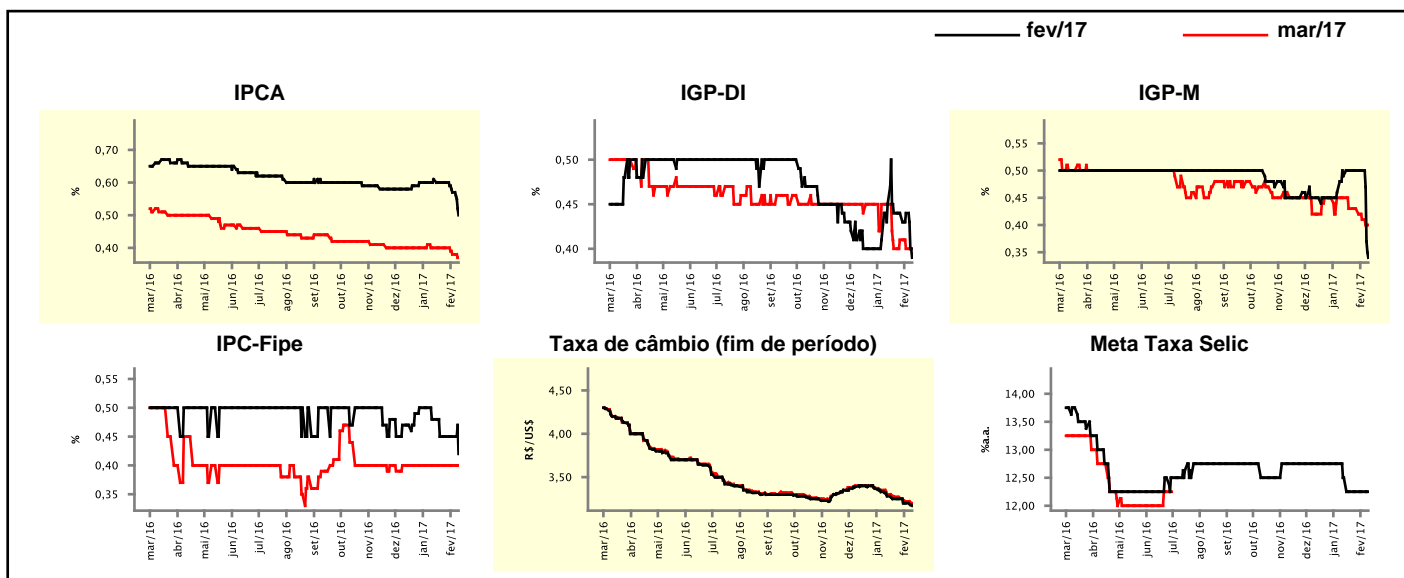
Expectativas de Mercado				
Inflação nos próximos 12 meses suavizada				
Mediana - agregado	Há 4 semanas	Há 1 semana	Hoje	Comportamento semanal*
IPCA (%)	4,80	4,70	4,71	▲ (1)
IGP-DI (%)	5,28	4,92	4,86	▼ (4)
IGP-M (%)	5,25	5,06	4,85	▼ (3)
IPC-Fipe (%)	5,10	5,02	4,90	▼ (6)

* comportamento dos indicadores desde o último Relatório de Mercado; os valores entre parênteses expressam o número de semanas em que vem ocorrendo o último comportamento
 (▲ aumento, ▼ diminuição ou = estabilidade)



Mediana - agregado	fev/17				mar/17			
	Há 4 semanas	Há 1 semana	Hoje	Comportamento semanal*	Há 4 semanas	Há 1 semana	Hoje	Comportamento semanal*
IPCA (%)	0,61	0,57	0,50	▼ (2)	0,40	0,38	0,37	▼ (2)
IGP-DI (%)	0,45	0,44	0,39	▼ (1)	0,45	0,40	0,40	= (1)
IGP-M (%)	0,49	0,50	0,34	▼ (1)	0,45	0,41	0,40	▼ (2)
IPC-Fipe (%)	0,48	0,45	0,42	▼ (1)	0,40	0,40	0,40	= (9)
Taxa de câmbio - fim de período (R\$/US\$)	3,28	3,20	3,17	▼ (2)	3,30	3,22	3,20	▼ (7)
Meta Taxa Selic (%a.a.)	12,50	12,25	12,25	= (3)	-	-	-	-

* comportamento dos indicadores desde o último Relatório de Mercado; os valores entre parênteses expressam o número de semanas em que vem ocorrendo o último comportamento
 (▲ aumento, ▼ diminuição ou = estabilidade)

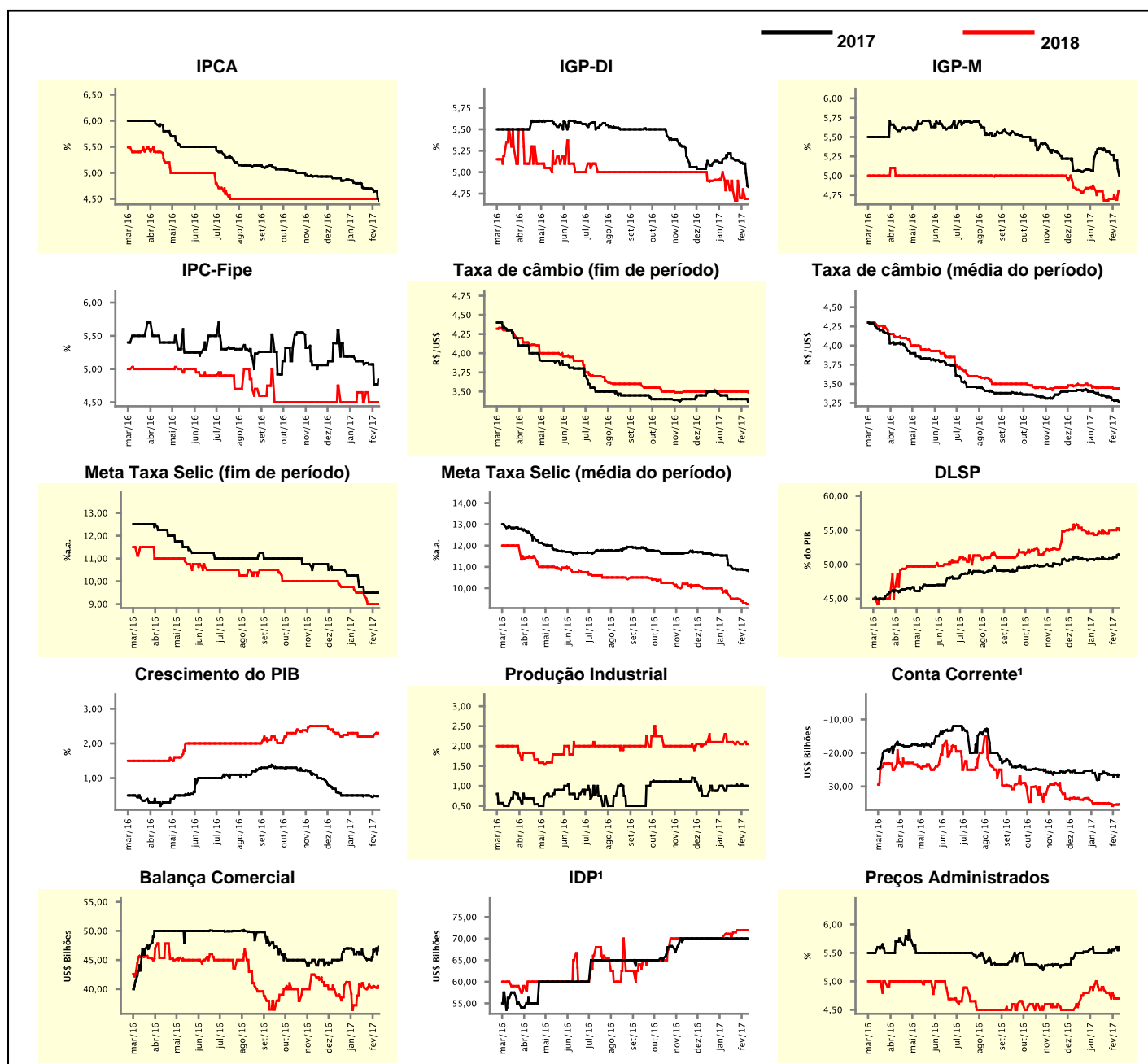


Expectativas de Mercado

Mediana - agregado	2017				2018			
	Há 4 semanas	Há 1 semana	Hoje	Comportamento semanal*	Há 4 semanas	Há 1 semana	Hoje	Comportamento semanal*
IPCA (%)	4,80	4,64	4,47	▼ (6)	4,50	4,50	4,50	≡ (29)
IGP-DI (%)	5,22	5,10	4,83	▼ (4)	4,90	4,80	4,69	▼ (2)
IGP-M (%)	5,35	5,20	5,00	▼ (3)	4,80	4,75	4,80	▲ (3)
IPC-Fipe (%)	5,12	4,77	4,84	▲ (1)	4,65	4,50	4,50	≡ (3)
Taxa de câmbio - fim de período (R\$/US\$)	3,40	3,40	3,36	▼ (1)	3,50	3,50	3,49	▼ (1)
Taxa de câmbio - média do período (R\$/US\$)	3,36	3,28	3,26	▼ (7)	3,45	3,44	3,44	≡ (1)
Meta Taxa Selic - fim de período (%a.a.)	9,75	9,50	9,50	≡ (3)	9,50	9,00	9,00	≡ (2)
Meta Taxa Selic - média do período (%a.a.)	11,08	10,86	10,81	▼ (6)	9,70	9,30	9,25	▼ (2)
Dívida Líquida do Setor Público (% do PIB)	50,82	51,05	51,45	▲ (3)	54,75	55,00	55,00	≡ (2)
PIB (% do crescimento)	0,50	0,49	0,48	▼ (2)	2,20	2,25	2,30	▲ (2)
Produção Industrial (% do crescimento)	1,00	1,00	1,00	≡ (5)	2,10	2,05	2,05	≡ (1)
Conta Corrente ¹ (US\$ Bilhões)	-26,25	-26,50	-26,50	≡ (2)	-35,00	-35,50	-35,30	▲ (1)
Balança Comercial (US\$ Bilhões)	46,00	46,50	47,23	▲ (2)	40,75	40,50	40,25	▼ (2)
Invest. Direto no País ¹ (US\$ Bilhões)	70,00	70,00	70,00	≡ (13)	71,10	71,96	71,93	▼ (1)
Preços Administrados (%)	5,50	5,55	5,55	≡ (2)	4,85	4,70	4,70	≡ (1)

* comportamento dos indicadores desde o último Relatório de Mercado; os valores entre parênteses expressam o número de semanas em que vem ocorrendo o último comportamento

(▲ aumento, ▼ diminuição ou = estabilidade)

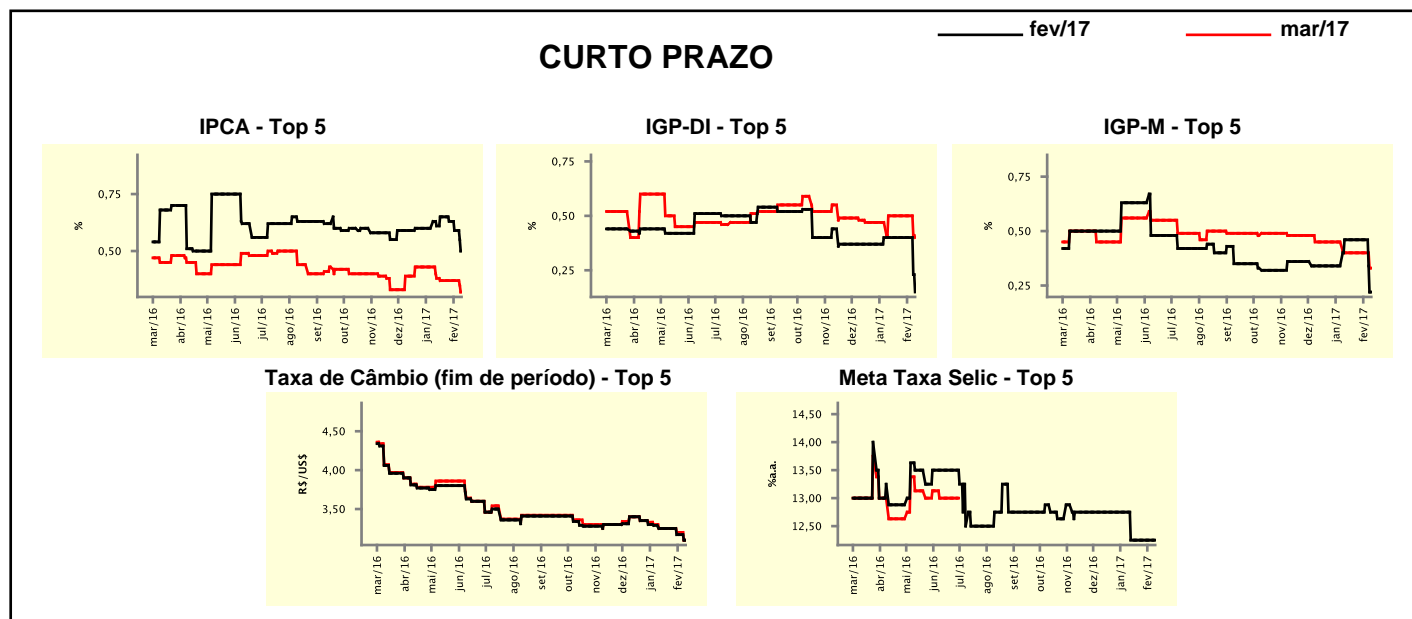


¹ Até 21/4/15, as expectativas de investimento estrangeiro direto (IED) e saldo em conta corrente seguiam a metodologia da 5ª edição do Manual de Balança de Pagamentos do FMI. Em 22/4/15, as instituições participantes foram orientadas a seguir a metodologia da 6ª edição, que considera investimento direto no país (IDP) no lugar de IED e altera o cálculo do saldo em conta corrente. Para mais informações, acesse <http://www.bcb.gov.br/?6MANBALPGTO>.

Expectativas de Mercado								
Mediana - top 5 - curto prazo	fev/17				mar/17			
	Há 4 semanas	Há 1 semana	Hoje	Comportamento semanal*	Há 4 semanas	Há 1 semana	Hoje	Comportamento semanal*
IPCA (%)	0,61	0,59	0,50	▼ (3)	0,38	0,37	0,32	▼ (1)
IGP-DI (%)	0,40	0,40	0,15	▼ (1)	0,50	0,50	0,40	▼ (1)
IGP-M (%)	0,46	0,46	0,22	▼ (1)	0,40	0,40	0,33	▼ (1)
Taxa de câmbio - fim de período (R\$/US\$)	3,25	3,17	3,10	▼ (2)	3,25	3,20	3,10	▼ (2)
Meta Taxa Selic (%a.a.)	12,25	12,25	12,25	= (4)	-	-	-	=

* comportamento dos indicadores desde o último Relatório de Mercado; os valores entre parênteses expressam o número de semanas em que vem ocorrendo o último comportamento

(▲ aumento, ▼ diminuição ou = estabilidade)



Expectativas de Mercado								
Mediana - top 5	2017				2018			
	Há 4 semanas	Há 1 semana	Hoje	Comportamento semanal*	Há 4 semanas	Há 1 semana	Hoje	Comportamento semanal*
Curto prazo								
IPCA (%)	4,74	4,49	4,42	▼ (2)	4,50	4,50	4,50	= (18)
IGP-DI (%)	4,50	4,50	4,50	= (4)	5,00	4,75	4,95	▲ (1)
IGP-M (%)	4,73	4,60	5,08	▲ (1)	4,80	4,80	4,95	▲ (1)
Taxa de câmbio - fim de período (R\$/US\$)	3,50	3,50	3,25	▼ (1)	3,65	3,65	3,40	▼ (1)
Meta Taxa Selic - fim de período (%a.a.)	9,75	9,50	9,50	= (3)	9,25	9,00	9,00	= (2)
Médio prazo								
IPCA (%)	4,54	4,45	4,15	▼ (1)	4,50	4,50	4,21	▼ (1)
IGP-DI (%)	5,08	5,00	4,98	▼ (1)	4,50	4,50	4,80	▲ (1)
IGP-M (%)	5,13	5,00	4,95	▼ (1)	4,55	4,55	4,80	▲ (1)
Taxa de câmbio - fim de período (R\$/US\$)	3,45	3,40	3,40	= (2)	3,53	3,42	3,49	▲ (1)
Meta Taxa Selic - fim de período (%a.a.)	9,50	9,50	9,50	= (4)	9,50	9,50	9,38	▼ (1)

* comportamento dos indicadores desde o último Relatório de Mercado; os valores entre parênteses expressam o número de semanas em que vem ocorrendo o último comportamento

(▲ aumento, ▼ diminuição ou = estabilidade)

Expectativas de Mercado

Média - top 5 - curto prazo	fev/17				mar/17			
	Há 4 semanas	Há 1 semana	Hoje	Comportamento semanal*	Há 4 semanas	Há 1 semana	Hoje	Comportamento semanal*
IPCA (%)	0,61	0,54	0,49	▼ (4)	0,38	0,37	0,33	▼ (1)
IGP-DI (%)	0,35	0,41	0,14	▼ (1)	0,45	0,44	0,33	▼ (1)
IGP-M (%)	0,44	0,44	0,26	▼ (1)	0,34	0,34	0,35	▲ (1)
Taxa de câmbio - fim de período (R\$/US\$)	3,24	3,19	3,10	▼ (2)	3,29	3,23	3,10	▼ (2)
Meta Taxa Selic (%a.a.)	12,43	12,25	12,25	= (2)	-	-	-	-

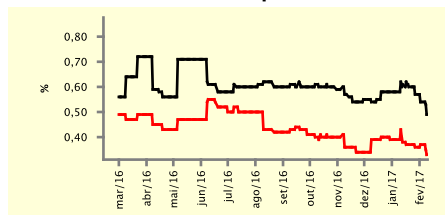
* comportamento dos indicadores desde o último Relatório de Mercado; os valores entre parênteses expressam o número de semanas em que vem ocorrendo o último comportamento

(▲ aumento, ▼ diminuição ou = estabilidade)

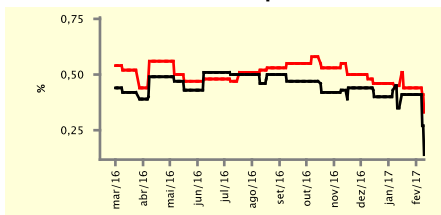
CURTO PRAZO

— fev/17 — mar/17

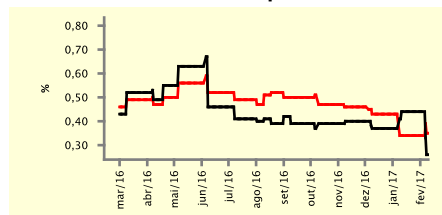
IPCA - Top 5



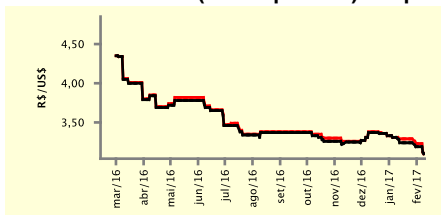
IGP-DI - Top 5



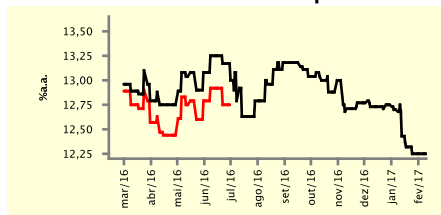
IGP-M - Top 5



Taxa de Câmbio (fim de período) - Top 5



Meta Taxa Selic - Top 5



Expectativas de Mercado

Média - top 5	2017				2018			
	Há 4 semanas	Há 1 semana	Hoje	Comportamento semanal*	Há 4 semanas	Há 1 semana	Hoje	Comportamento semanal*
Curto prazo								
IPCA (%)	4,83	4,65	4,37	▼ (5)	4,51	4,48	4,50	▲ (1)
IGP-DI (%)	5,00	4,83	4,33	▼ (1)	5,17	4,88	4,90	▲ (1)
IGP-M (%)	4,93	4,82	5,09	▲ (1)	4,77	4,77	5,09	▲ (1)
Taxa de câmbio - fim de período (R\$/US\$)	3,57	3,57	3,21	▼ (1)	3,75	3,75	3,38	▼ (1)
Meta Taxa Selic - fim de período (%a.a.)	9,93	9,57	9,50	▼ (4)	9,18	9,07	8,90	▼ (3)
Médio prazo								
IPCA (%)	4,61	4,45	4,18	▼ (5)	4,45	4,39	4,16	▼ (4)
IGP-DI (%)	5,22	4,87	4,93	▲ (1)	4,57	4,57	4,65	▲ (1)
IGP-M (%)	5,12	4,94	5,07	▲ (1)	4,55	4,55	4,60	▲ (1)
Taxa de câmbio - fim de período (R\$/US\$)	3,44	3,39	3,33	▼ (6)	3,57	3,51	3,45	▼ (2)
Meta Taxa Selic - fim de período (%a.a.)	9,60	9,45	9,50	▲ (1)	9,50	9,45	9,38	▼ (1)

* comportamento dos indicadores desde o último Relatório de Mercado; os valores entre parênteses expressam o número de semanas em que vem ocorrendo o último comportamento

(▲ aumento, ▼ diminuição ou = estabilidade)