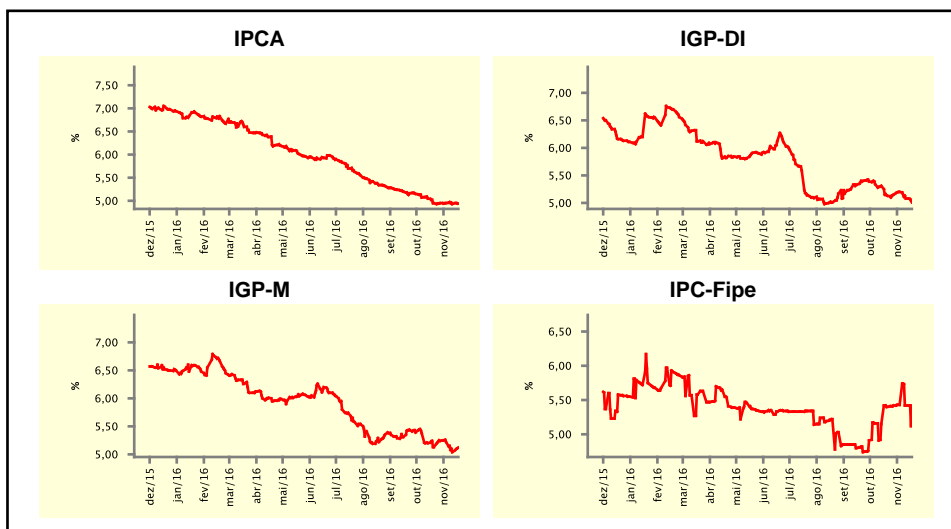


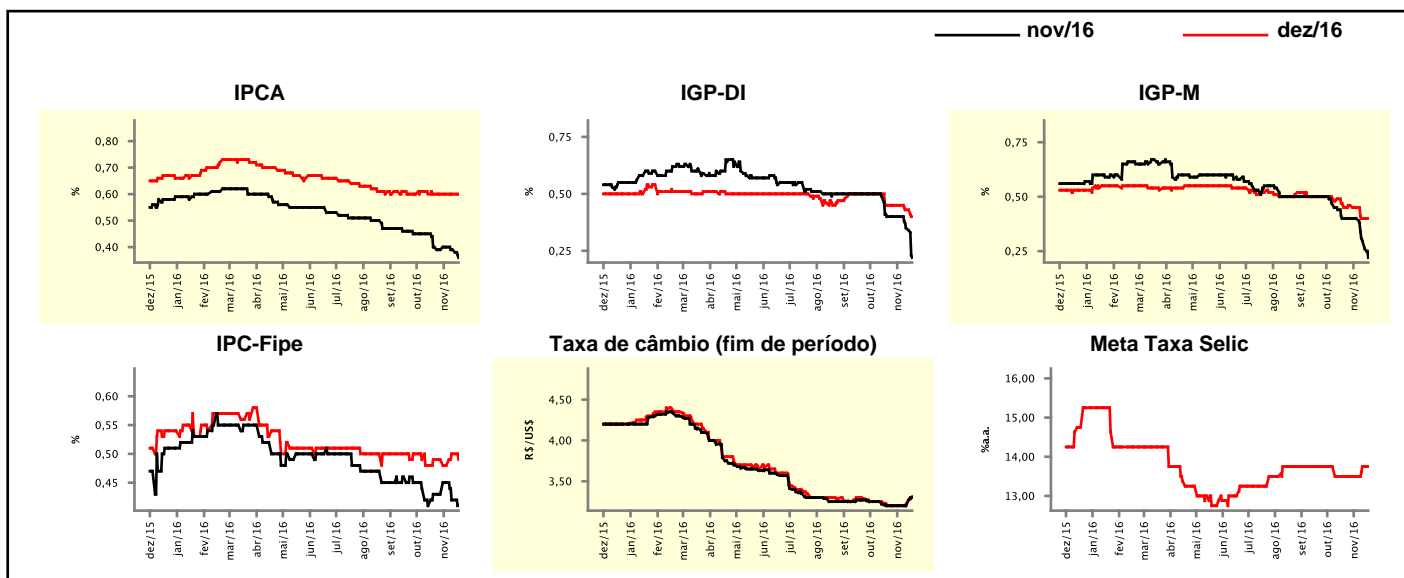
Expectativas de Mercado				
Inflação nos próximos 12 meses suavizada				
Mediana - agregado	Há 4 semanas	Há 1 semana	Hoje	Comportamento semanal*
IPCA (%)	4,95	4,93	4,94	▲ (1)
IGP-DI (%)	5,13	5,08	5,01	▼ (2)
IGP-M (%)	5,13	5,04	5,12	▲ (1)
IPC-Fipe (%)	5,40	5,42	5,42	▬ (1)

* comportamento dos indicadores desde o último Relatório de Mercado; os valores entre parênteses expressam o número de semanas em que vem ocorrendo o último comportamento
 (▲ aumento, ▼ diminuição ou = estabilidade)



Mediana - agregado	nov/16				dez/16			
	Há 4 semanas	Há 1 semana	Hoje	Comportamento semanal*	Há 4 semanas	Há 1 semana	Hoje	Comportamento semanal*
IPCA (%)	0,40	0,39	0,36	▼ (2)	0,60	0,60	0,60	▬ (5)
IGP-DI (%)	0,40	0,35	0,22	▼ (2)	0,45	0,43	0,40	▼ (2)
IGP-M (%)	0,40	0,30	0,22	▼ (2)	0,45	0,40	0,40	▬ (1)
IPC-Fipe (%)	0,43	0,42	0,41	▼ (2)	0,49	0,50	0,49	▼ (1)
Taxa de câmbio - fim de período (R\$/US\$)	3,20	3,20	3,31	▲ (1)	3,20	3,22	3,30	▲ (2)
Meta Taxa Selic (%a.a.)	-	-	-	▲ (1)	13,50	13,75	13,75	▬ (1)

* comportamento dos indicadores desde o último Relatório de Mercado; os valores entre parênteses expressam o número de semanas em que vem ocorrendo o último comportamento
 (▲ aumento, ▼ diminuição ou = estabilidade)

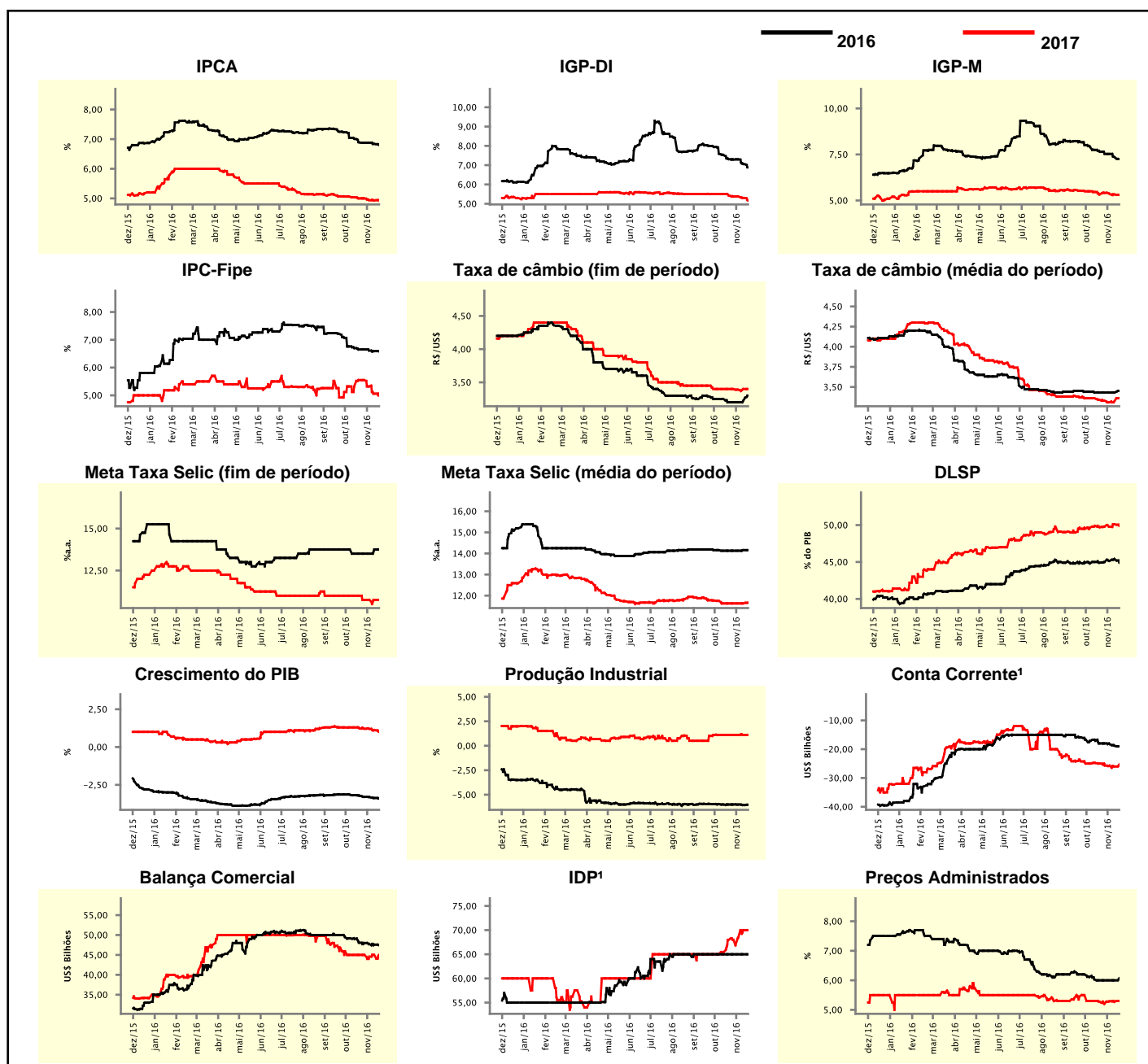


Expectativas de Mercado

Mediana - agregado	2016				2017			
	Há 4 semanas	Há 1 semana	Hoje	Comportamento semanal*	Há 4 semanas	Há 1 semana	Hoje	Comportamento semanal*
IPCA (%)	6,89	6,84	6,80	▼ (2)	5,00	4,93	4,93	≡ (1)
IGP-DI (%)	7,31	7,06	6,88	▼ (2)	5,43	5,30	5,17	▼ (2)
IGP-M (%)	7,65	7,36	7,25	▼ (2)	5,33	5,33	5,30	▼ (3)
IPC-Fipe (%)	6,65	6,59	6,58	▼ (3)	5,55	5,06	5,06	≡ (1)
Taxa de câmbio - fim de período (R\$/US\$)	3,20	3,22	3,30	▲ (2)	3,40	3,40	3,40	≡ (1)
Taxa de câmbio - média do período (R\$/US\$)	3,43	3,43	3,45	▲ (1)	3,34	3,32	3,36	▲ (2)
Meta Taxa Selic - fim de período (%a.a.)	13,50	13,75	13,75	≡ (1)	11,00	10,75	10,75	≡ (3)
Meta Taxa Selic - média do período (%a.a.)	14,13	14,16	14,16	≡ (1)	11,63	11,63	11,67	▲ (1)
Dívida Líquida do Setor Público (% do PIB)	44,90	45,42	44,90	▼ (1)	49,70	50,10	49,90	▲ (1)
PIB (% do crescimento)	-3,22	-3,37	-3,40	▼ (7)	1,23	1,13	1,00	▼ (5)
Produção Industrial (% do crescimento)	-6,00	-6,06	-6,02	▲ (1)	1,11	1,11	1,11	≡ (6)
Conta Corrente ¹ (US\$ Bilhões)	-18,00	-18,80	-19,00	▼ (3)	-25,00	-26,00	-25,35	▲ (1)
Balança Comercial (US\$ Bilhões)	48,06	47,59	47,42	▼ (8)	45,00	45,00	45,00	≡ (1)
Invest. Direto no País ¹ (US\$ Bilhões)	65,00	65,00	65,00	≡ (16)	68,00	70,00	70,00	≡ (1)
Preços Administrados (%)	6,00	6,00	6,07	▲ (1)	5,28	5,27	5,30	▲ (1)

* comportamento dos indicadores desde o último Relatório de Mercado; os valores entre parênteses expressam o número de semanas em que vem ocorrendo o último comportamento

(▲ aumento, ▼ diminuição ou = estabilidade)

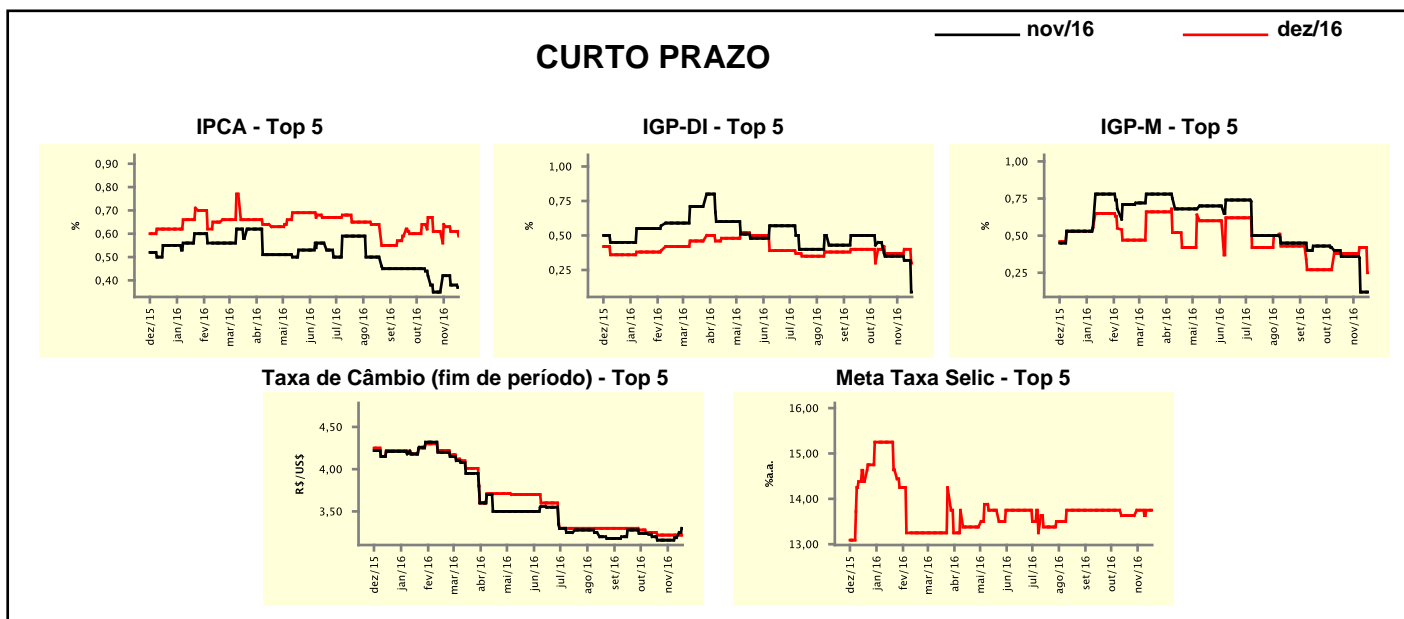


¹ Até 21/4/15, as expectativas de investimento estrangeiro direto (IED) e saldo em conta corrente seguiam a metodologia da 5ª edição do Manual de Balança de Pagamentos do FMI. Em 22/4/15, as instituições participantes foram orientadas a seguir a metodologia da 6ª edição, que considera investimento direto no país (IDP) no lugar de IED e altera o cálculo do saldo em conta corrente. Para mais informações, acesse <http://www.bcb.gov.br/?6MANBALPGTO>.

Expectativas de Mercado								
Mediana - top 5 - curto prazo	nov/16				dez/16			
	Há 4 semanas	Há 1 semana	Hoje	Comportamento semanal*	Há 4 semanas	Há 1 semana	Hoje	Comportamento semanal*
IPCA (%)	0,35	0,38	0,37	▼ (2)	0,61	0,61	0,59	▼ (2)
IGP-DI (%)	0,35	0,32	0,09	▼ (2)	0,37	0,40	0,30	▼ (1)
IGP-M (%)	0,36	0,12	0,12	≡ (1)	0,38	0,42	0,25	▼ (1)
Taxa de câmbio - fim de período (R\$/US\$)	3,16	3,19	3,30	▲ (2)	3,22	3,22	3,22	≡ (4)
Meta Taxa Selic (%a.a.)	-	-	-		13,63	13,75	13,75	≡ (2)

* comportamento dos indicadores desde o último Relatório de Mercado; os valores entre parênteses expressam o número de semanas em que vem ocorrendo o último comportamento

(▲ aumento, ▼ diminuição ou = estabilidade)



Expectativas de Mercado								
Mediana - top 5	2016				2017			
	Há 4 semanas	Há 1 semana	Hoje	Comportamento semanal*	Há 4 semanas	Há 1 semana	Hoje	Comportamento semanal*
Curto prazo								
IPCA (%)	6,81	6,83	6,78	▼ (2)	4,97	4,93	4,80	▼ (2)
IGP-DI (%)	7,16	7,01	6,66	▼ (2)	4,93	5,46	4,94	▼ (1)
IGP-M (%)	7,38	7,08	7,08	≡ (1)	5,08	5,08	5,08	≡ (5)
Taxa de câmbio - fim de período (R\$/US\$)	3,22	3,22	3,22	≡ (4)	3,45	3,50	3,50	≡ (1)
Meta Taxa Selic - fim de período (%a.a.)	13,63	13,75	13,75	≡ (2)	11,00	10,25	10,25	≡ (1)
Médio prazo								
IPCA (%)	6,89	6,83	6,79	▼ (2)	5,03	4,81	4,81	≡ (1)
IGP-DI (%)	7,11	6,87	6,76	▼ (2)	5,00	5,00	5,00	≡ (1)
IGP-M (%)	7,37	7,08	7,08	≡ (1)	5,08	5,00	5,00	≡ (1)
Taxa de câmbio - fim de período (R\$/US\$)	3,20	3,25	3,30	▲ (2)	3,50	3,40	3,45	▲ (1)
Meta Taxa Selic - fim de período (%a.a.)	13,50	13,75	13,75	≡ (2)	11,25	11,50	11,25	▼ (1)

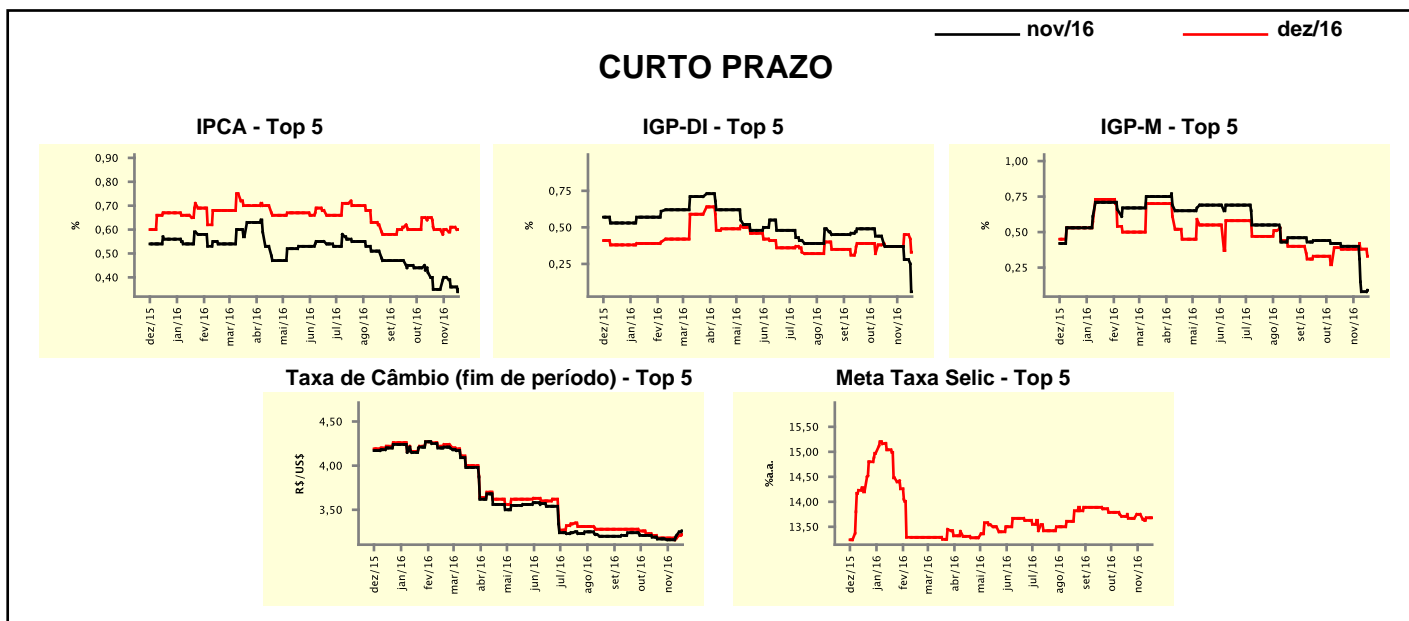
* comportamento dos indicadores desde o último Relatório de Mercado; os valores entre parênteses expressam o número de semanas em que vem ocorrendo o último comportamento

(▲ aumento, ▼ diminuição ou = estabilidade)

Expectativas de Mercado								
Média - top 5 - curto prazo	nov/16				dez/16			
	Há 4 semanas	Há 1 semana	Hoje	Comportamento semanal*	Há 4 semanas	Há 1 semana	Hoje	Comportamento semanal*
IPCA (%)	0,35	0,36	0,35	▼ (2)	0,60	0,61	0,60	▼ (1)
IGP-DI (%)	0,37	0,28	0,06	▼ (2)	0,37	0,45	0,33	▼ (1)
IGP-M (%)	0,40	0,08	0,09	▲ (1)	0,38	0,38	0,33	▼ (1)
Taxa de câmbio - fim de período (R\$/US\$)	3,17	3,21	3,26	▲ (2)	3,18	3,18	3,22	▲ (1)
Meta Taxa Selic (%a.a.)	-	-	-		13,67	13,68	13,68	= (1)

* comportamento dos indicadores desde o último Relatório de Mercado; os valores entre parênteses expressam o número de semanas em que vem ocorrendo o último comportamento

(▲ aumento, ▼ diminuição ou = estabilidade)



Expectativas de Mercado								
Média - top 5	2016				2017			
	Há 4 semanas	Há 1 semana	Hoje	Comportamento semanal*	Há 4 semanas	Há 1 semana	Hoje	Comportamento semanal*
Curto prazo								
IPCA (%)	6,82	6,81	6,79	▼ (2)	4,98	4,81	4,76	▼ (3)
IGP-DI (%)	7,19	7,02	6,66	▼ (2)	4,96	5,09	4,99	▼ (1)
IGP-M (%)	7,44	7,11	7,07	▼ (2)	5,06	5,04	5,04	= (1)
Taxa de câmbio - fim de período (R\$/US\$)	3,18	3,18	3,22	▲ (1)	3,42	3,34	3,34	= (1)
Meta Taxa Selic - fim de período (%a.a.)	13,67	13,68	13,68	= (1)	11,29	10,30	10,30	= (1)
Médio prazo								
IPCA (%)	6,90	6,78	6,76	▼ (2)	5,12	4,78	4,77	▼ (2)
IGP-DI (%)	7,10	6,93	6,72	▼ (2)	4,87	5,04	5,04	= (1)
IGP-M (%)	7,42	7,09	7,09	= (1)	4,82	4,89	4,89	= (1)
Taxa de câmbio - fim de período (R\$/US\$)	3,16	3,20	3,29	▲ (2)	3,35	3,28	3,40	▲ (1)
Meta Taxa Selic - fim de período (%a.a.)	13,65	13,67	13,67	= (1)	11,80	11,25	10,96	▼ (2)

* comportamento dos indicadores desde o último Relatório de Mercado; os valores entre parênteses expressam o número de semanas em que vem ocorrendo o último comportamento

(▲ aumento, ▼ diminuição ou = estabilidade)